

『みどりちゃん』V1.2 インストール方法



株式会社アイビーソフト

TEL 070-3151-4556 <https://ibsoft.co.jp>

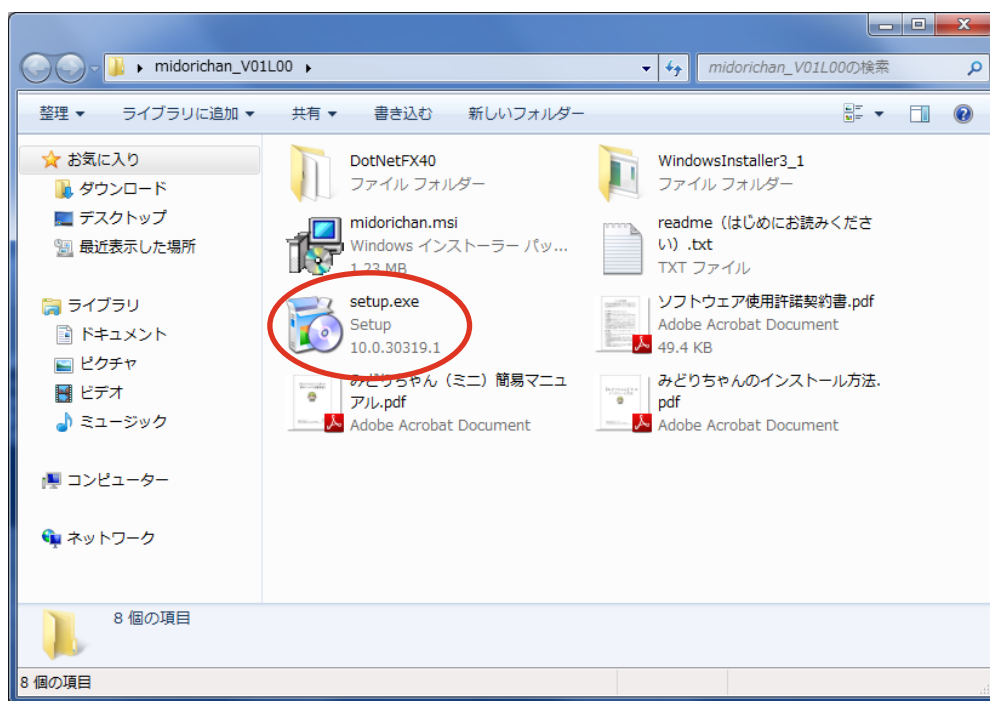


この度は、当ソフトウェア『みどりちゃん』をご購入いただき誠にありがとうございます。

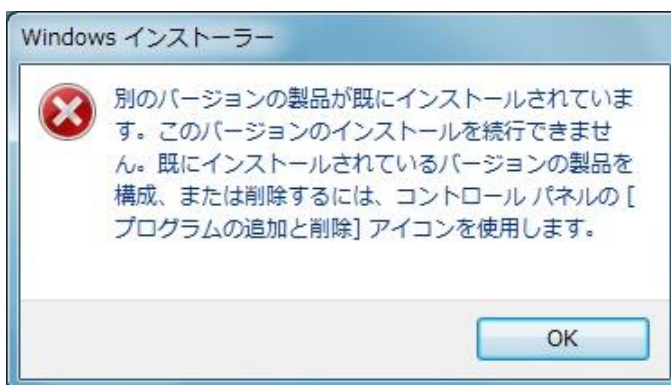
本ドキュメントは『みどりちゃん』のインストール方法を説明したものです。以下の順に操作して『みどりちゃん』をインストールしてください。

【1】

CD内もしくはダウンロードしたファイル「setup.exe」をダブルクリックします。



※このエラーメッセージが出た場合は、『みどりちゃん』を一旦アンインストールしてから、再度インストールをやり直してください。

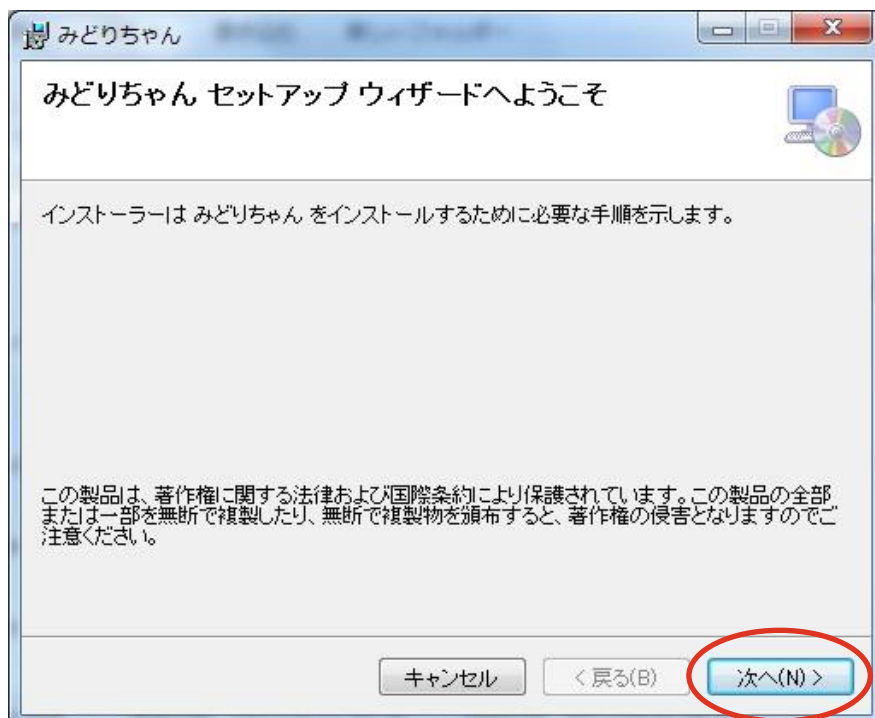


【注意事項】

『みどりちゃん』の動作には「Microsoft .NET Framework 4」が必要です。パソコンに存在しない場合は、以下の「Microsoft .NET Framework 4」のセットアップ画面が表示されますので、指示に従ってインストールしてください。



【2】 ≪セットアップウィザードへようこそ≫ 「次へ」をクリックします。

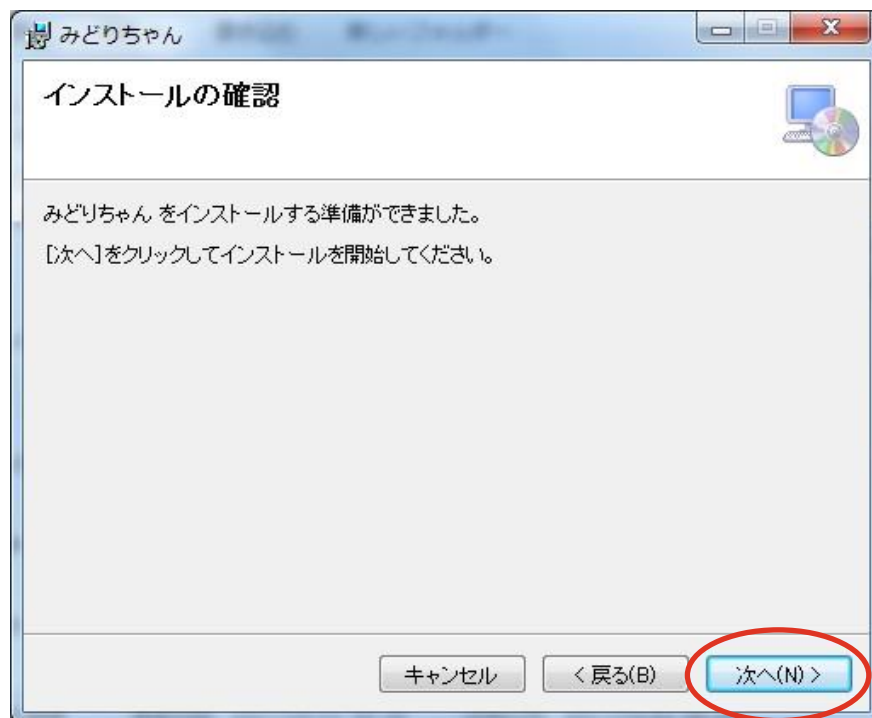


【3】 《インストールフォルダの選択》

表示されているフォルダはそのまま「次へ」をクリックします。



【4】 《インストールの確認》 「次へ」をクリックします。



【5】 《インストールが完了しました。》「閉じる」をクリックします。



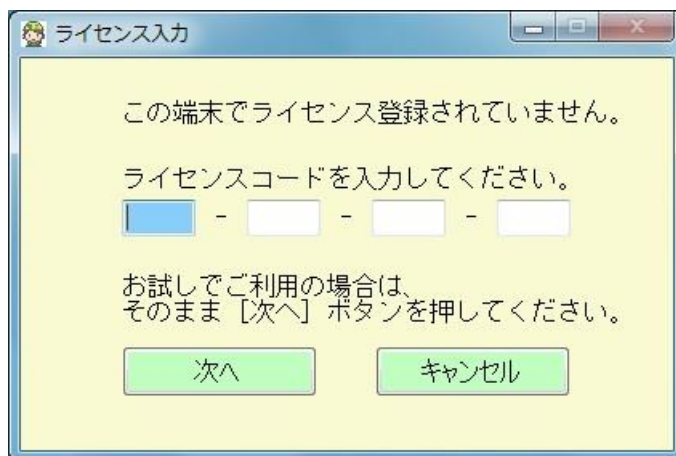
【6】

デスクトップ上に『みどりちゃん』の
ショートカットアイコンが作成されました。

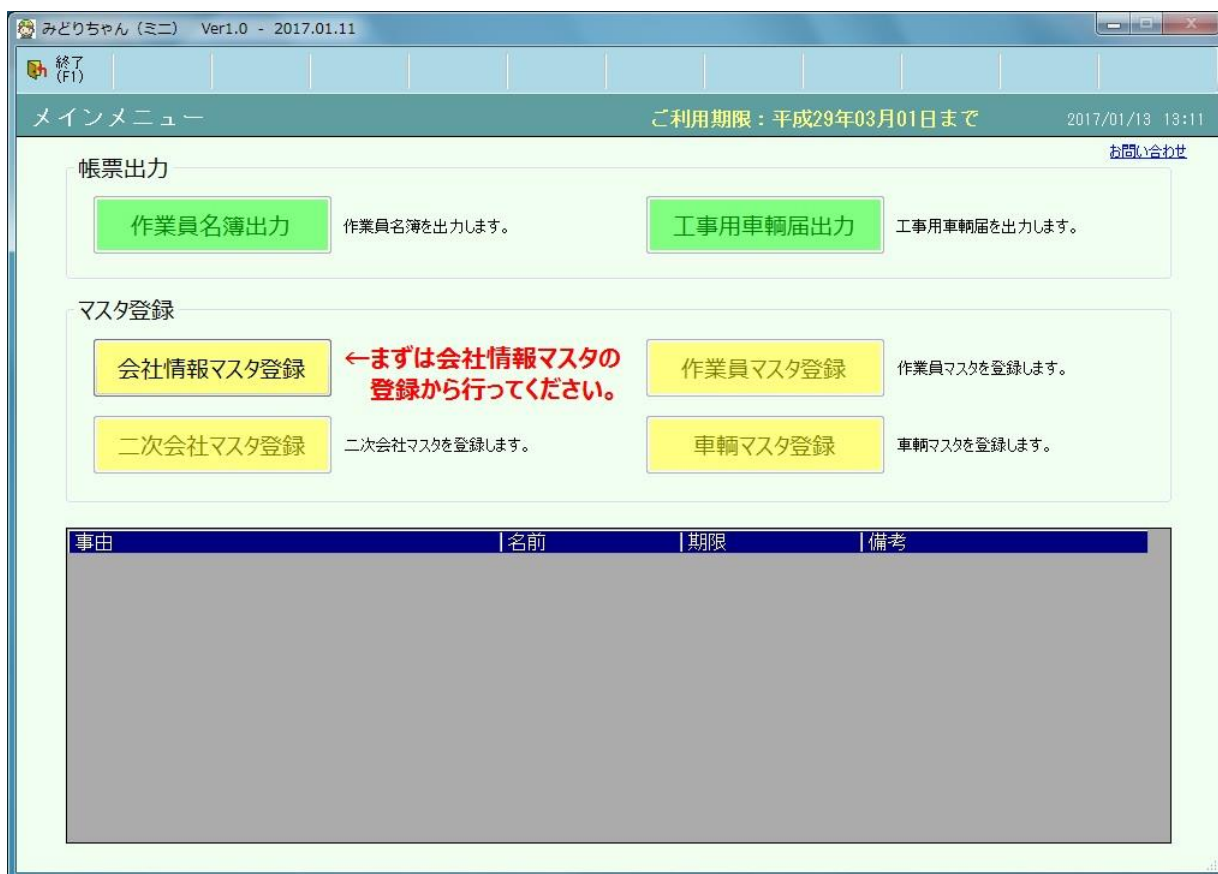
ダブルクリックで『みどりちゃん』スタートです!!



- 【7】 ≪ライセンス入力≫で、取得したライセンスコードを入力してください。
お試しでご利用の場合は、そのまま「次へ」をクリックします。



それでは、『みどりちゃん』を、ご活用ください！！



ご不明な点がございましたら、お手数ですが弊社ホームページのお問い合わせフォームから、またはお電話にてお問い合わせください。よろしくお願い申し上げます。